

Install Verification

Manual para verificación de instalación de certificado digital

Verify Digital Certificate's Installation



Desarrollado por: DTE, LLC

support@dtellcpr.com

Developed by: DTE, LLC

Revisado en: 27 de abril de 2016.

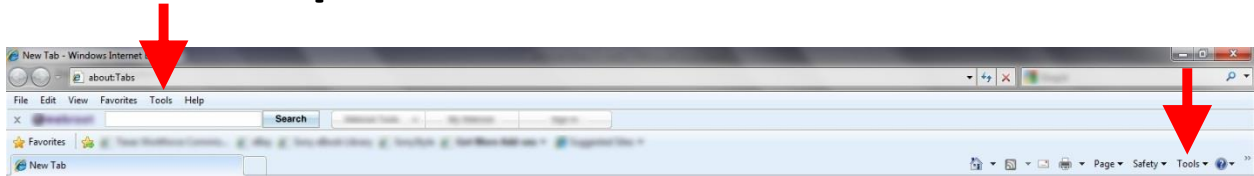
Ver. 1.101.0427

Revision date: April 27, 2016

Este manual le debe ayudar a poder determinar si su Firma Digital, fue debidamente registrada.

This manual should help you to determine whether your digital signature was properly installed.

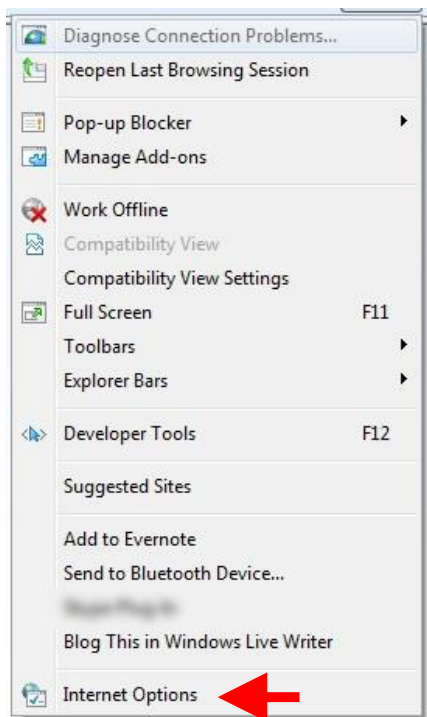
Paso 1 - Step



Dentro del ambiente de "Internet Explorer" vaya a "Tools".

On Internet Explorer go to Tools.

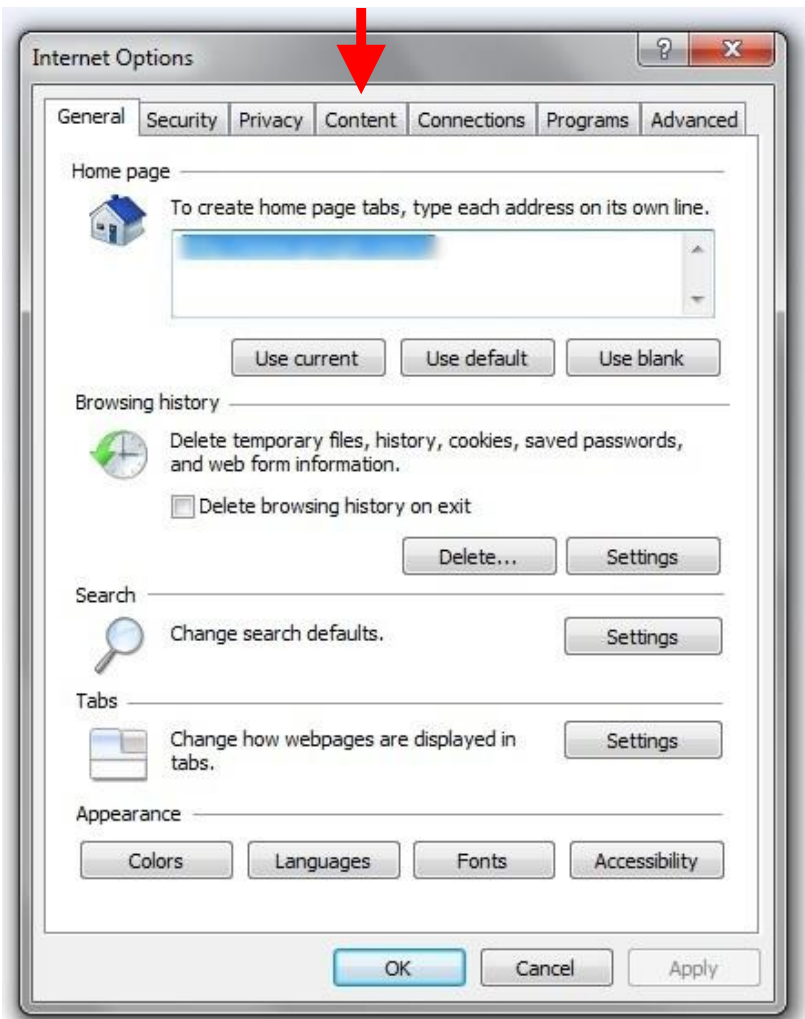
Paso 2 – Step 2



Una vez ya esté en el menú de "Tools", escoja la opción de "Internet Options".

Then, choose "Internet Options".

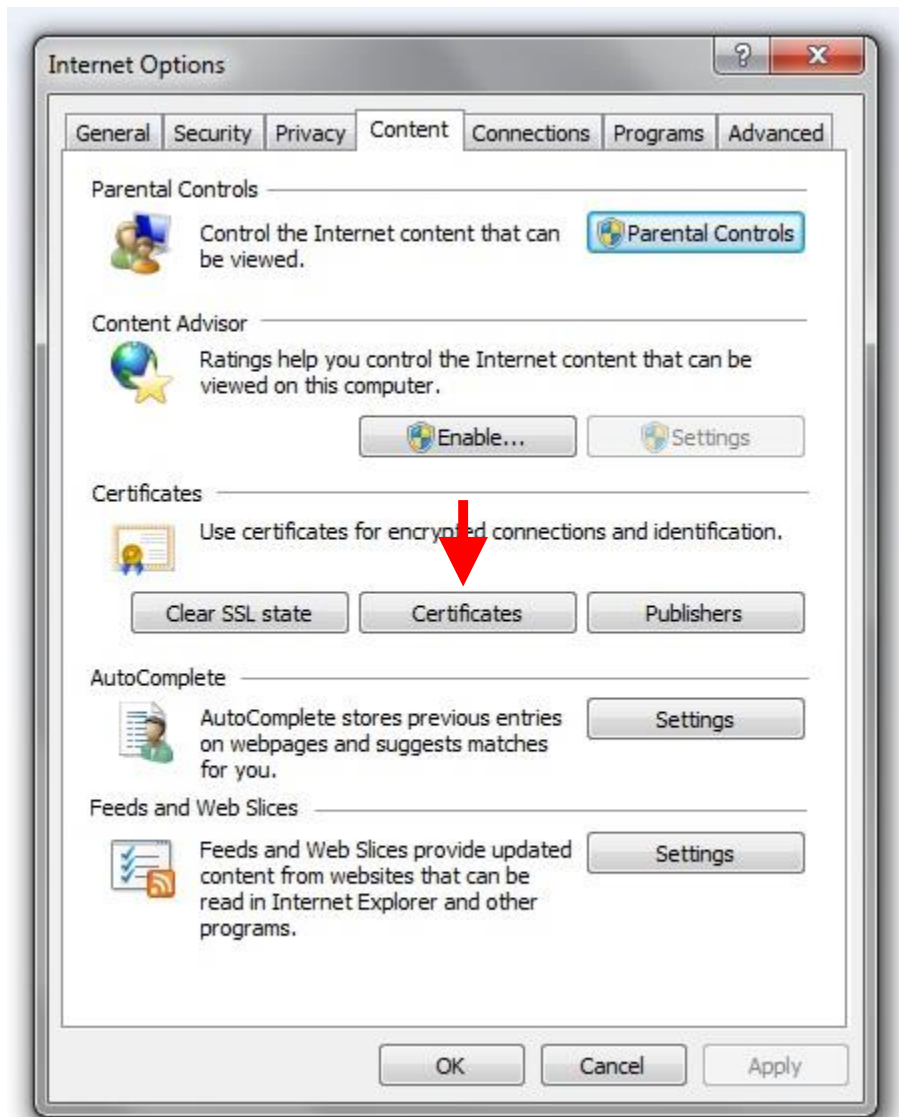
Paso 3 - Step 3



Pinche sobre la pestaña rotulada "Content".

Click on the "Content" tab.

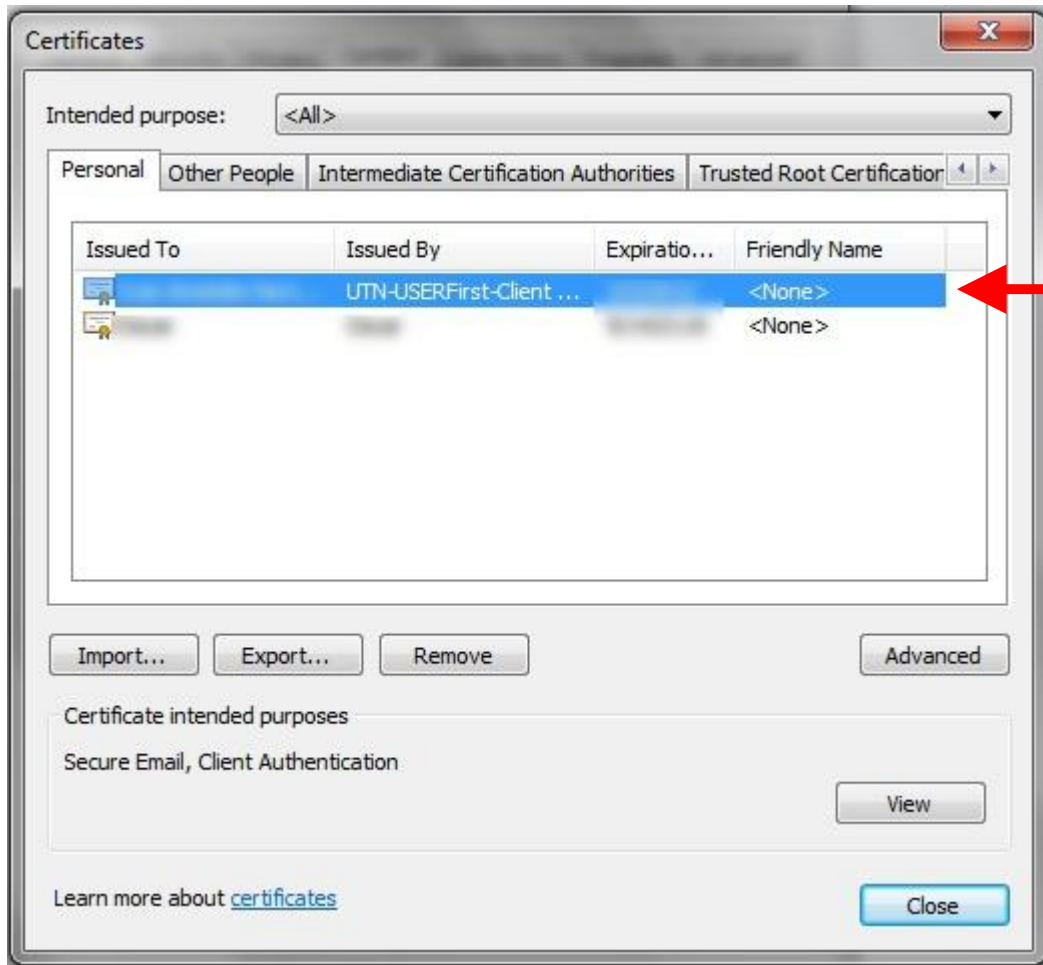
Paso 4 - Step 4



Presione el botón llamado "Certificates" bajo la sección clasificada por el mismo nombre.

Press on the "Certificates" button.

Paso 5 – Step 5



Si su firma fue debidamente instalada, debe aparecer enlistada en esta pantalla, desplegando su nombre completo.

If your signature was properly installed, it should appear listed on this screen, displaying your full name.