



# **Instalación firma digital en formato PFX**

## **Digital signature installation in PFX Format**

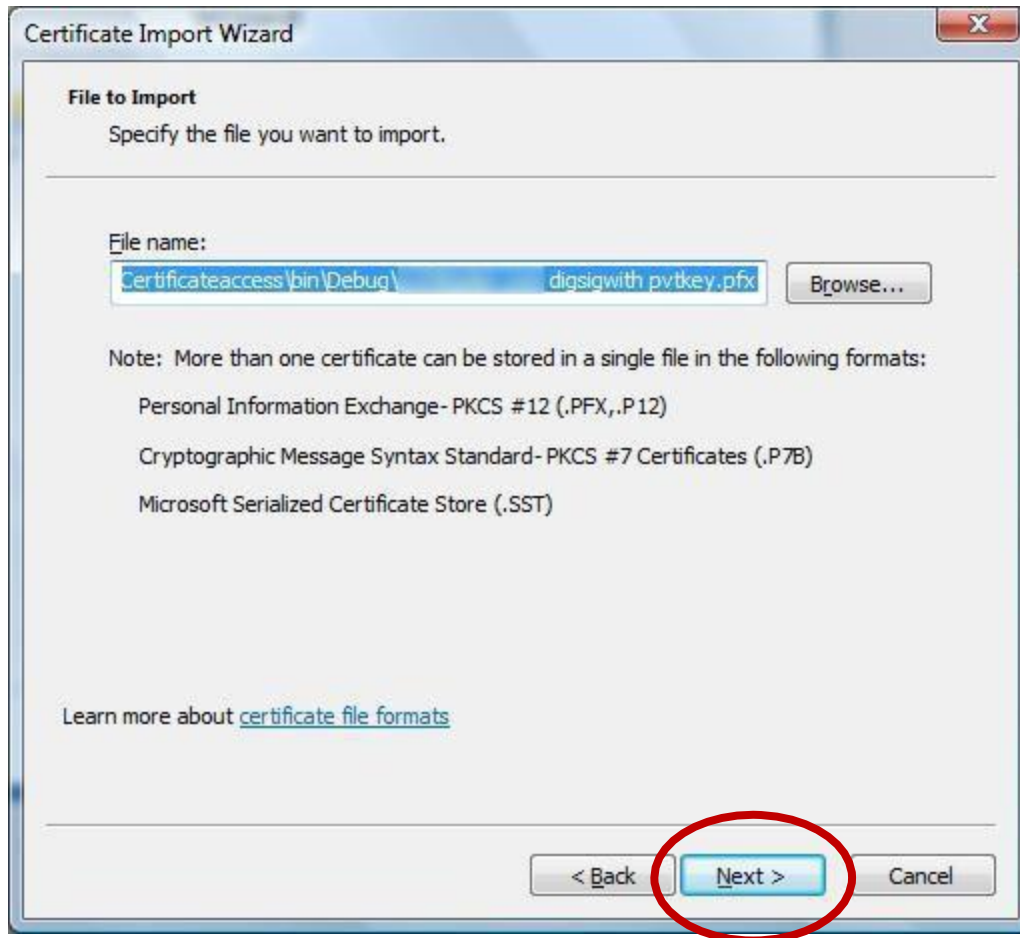


## **PASO 1**

Presione **NEXT**.

## **STEP 1**

Press **NEXT** button.



## **PASO 2**

Oprima **NEXT**.

## **STEP 2**

Press **NEXT**.



### PASO 3

Introduzca su contraseña en el espacio provisto.

**ES REQUISITO** seleccionar las opciones **NÚMERO 1 y 3**.

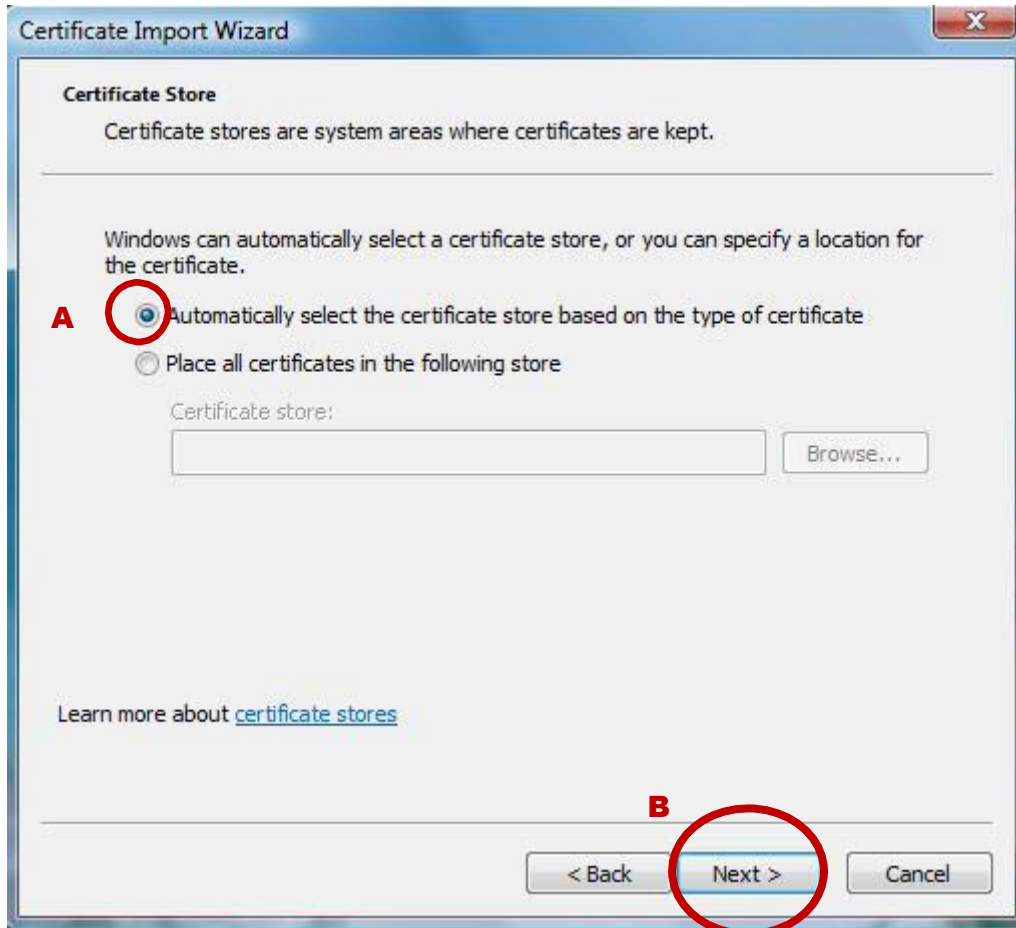
**ADVERTENCIA:** NO se recomienda marcar la **SEGUNDA** opción( Seccion **B**). La exportación de su llave privada compromete la seguridad de su certificado y lo expone al uso no autorizado de su firma digital. Se recomienda precaución con el uso de esta opción.

### STEP 3

*Insert your password in the space provided.*

**IS A REQUIREMENT** to checkmark options **NUMBER 1 and 3**.

**WARNING:** Second option is not recommended. The export of your private key compromises the security of your digital signature and exposes it to unauthorized use. Caution is recommended if used.

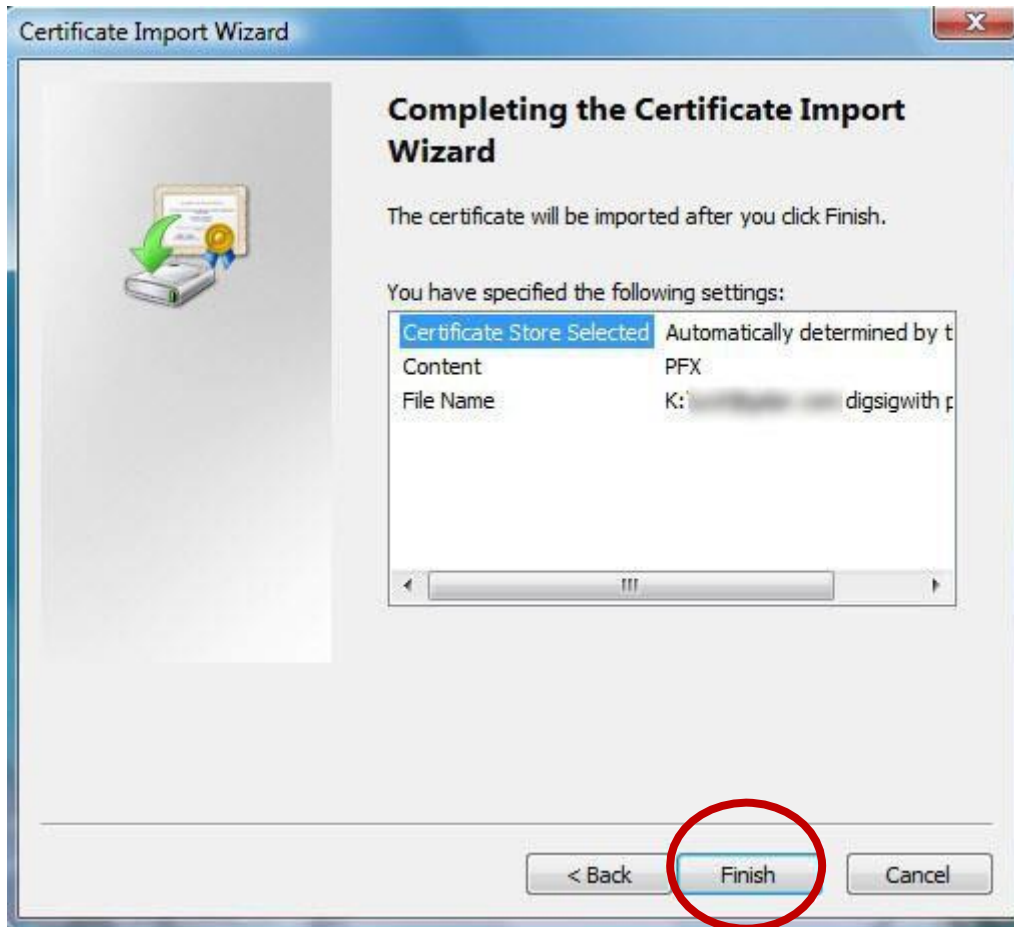


#### **PASO 4**

Marque la **PRIMERA** opción. Presione **Next**

#### **STEP 4**

Select **FIRST** option. Press **NEXT**.



## PASO 5

Presione el botón **FINISH**

## STEP 5

Press **FINISH** button

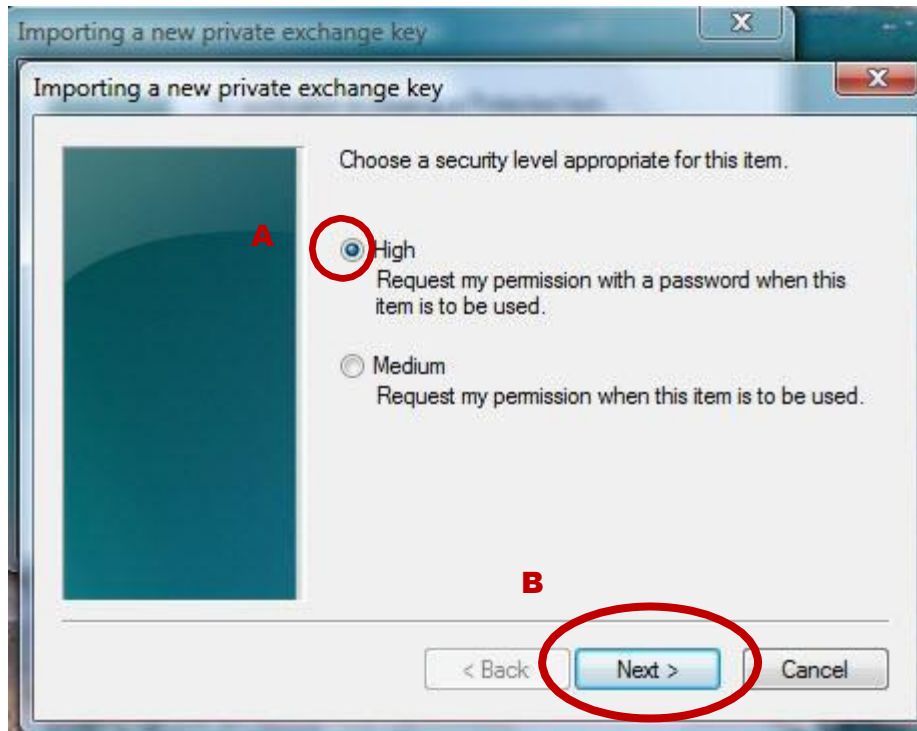


## PASO 6

Presione el botón **SET SECURITY LEVEL**. Luego presione **OK**.

## STEP 6

Press **SET SECURITY LEVEL** button. Then press **OK**.



## **PASO 7**

Seleccione la opción de seguridad máxima (**HIGH**).

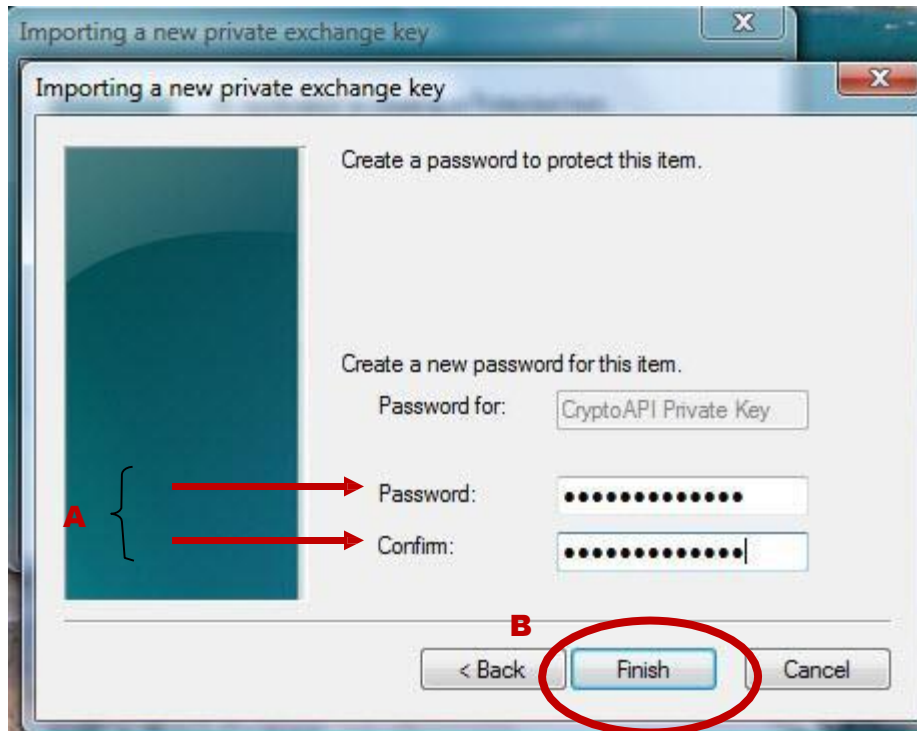
Presione el botón **NEXT**.

## **STEP 7**

*Select the maximum security option (**HIGH**).*

*Press **NEXT** button.*





## PASO 8

Ingrese su contraseña y confirme para validar su acceso nuevamente.

Luego presione el botón **FINISH**.

## STEP 8

*Insert password and confirm it to validate your access.*

*Press **FINISH** button.*



### **PASO 9**

La importación fue exitosa. Presione **OK**

### **STEP 9**

*The import was succesfull. Press **OK***