

# Adobe Acrobat Reader DC

2015 Release | 2015.020.20039

**Añadir firmas digitales**

**Add digital signatures**



## **Antes de comenzar**

Este manual es para aquellos que deseen añadir su firma digital utilizando el programa de Acrobat Reader DC, 2015 Release, Version 2015.020.20039.

Las imágenes o instrucciones pueden variar según la versión que tenga instalada en su computadora.

## ***Before you begin***

*This manual is for those who wish to add the digital signature using the program Acrobat Reader DC, 2015 Release, Version 2015.020.20039.*

*Images or instructions may vary depending on the version installed in your computer.*

### **X Requisitos**

Antes de llevar a cabo este proceso, debe haber ejecutado la instalación de su firma digital en la computadora, y que la misma este al día.

### **X Requirement**

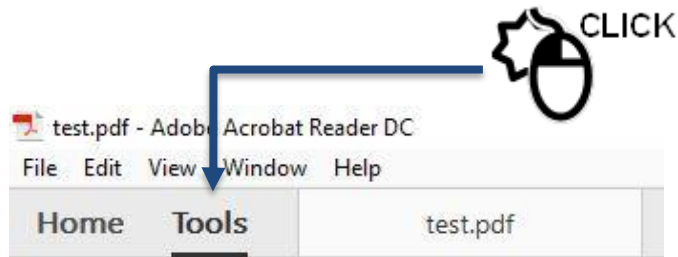
*Before running this process, you must have executed the installation of your certificate in your computer.*

**Paso 1**

Seleccione la opción Tools en la barra superior en el programa.

**Step 1**

Select Tools on the top of the program.

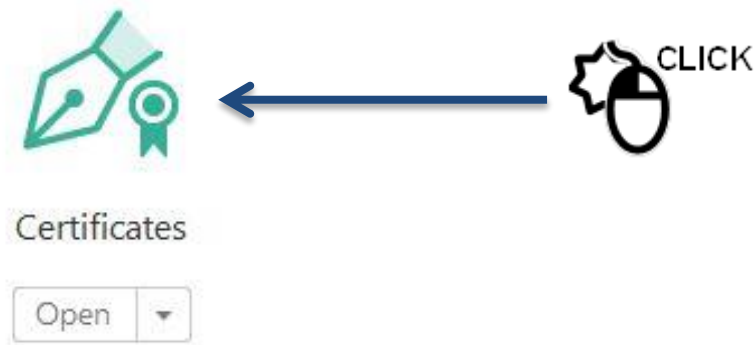


**Paso 2**

Busque Certificates y presione sobre el icono o sobre Open.

**Step 2**

Look for Certificates and press over the icon or Open.



**Paso 3**

En la barra arriba del documento, presione Digitally Sign.

**Step 3**

At the bar on the top of the document, press Digitally Sign.



**Paso 4**  
Presione Draw New Signature Rectangle...

**Step 4**  
*Press on Draw New Signature Rectangle...*

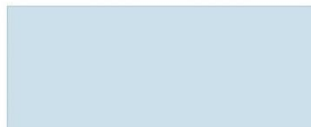


**Paso 5**  
Usando el mouse, deje pegado el botón, y dibuje un recuadro como se muestra.

**Step 5**  
*Using the mouse, click and hold the button, and draw a rectangle as show.*

Documento de Prueba

El propósito de este documento es para la realización de pruebas con firma digital en diferentes programas.



**IMPORTANTE**

Presione y deje presionado el botón del mouse, y dibuje un recuadro.

**IMPORTANT**

*Click and hold the mouse button to draw a rectangle.*

**Paso 6**  
Seleccione su firmad digital, luego presione continue.

**Paso 6**  
Select your digital signature, then, press continue.



Asegúrese que su certificado digital este seleccionado.

*Make sure your digital certificate is selected.*

**Advertencia | Warning**

Si su firma digital no aparece para seleccionar, asegúrese que la misma este al día, o que haya ejecutado el archivo llamado Certificateaccess de nuestras herramientas.

*If your digital signature does not appear, make sure that it is up to date, or that you have run the file named CertificateAccess of our tools.*

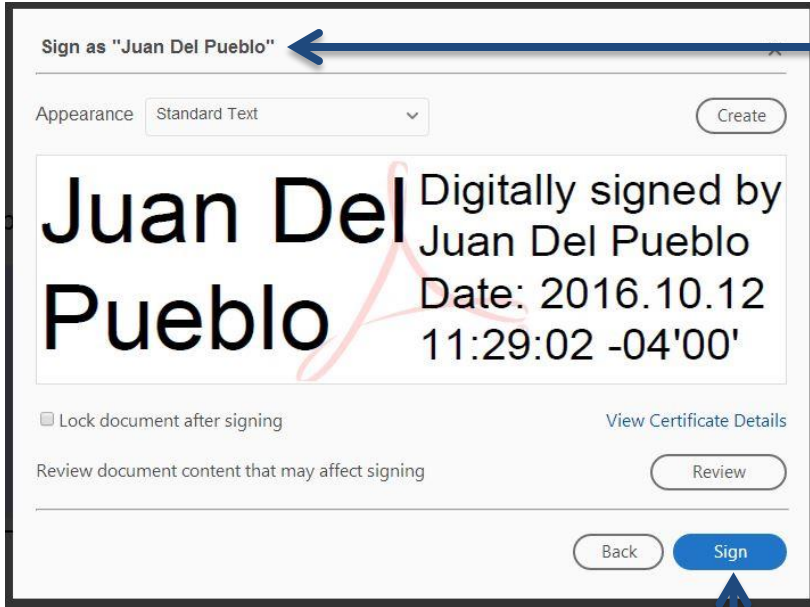


### Paso 7

Asegúrese que su certificado este seleccionado en el tope. Y luego presione Sign.

### Step 7

Make sure that your certificate is selected at the top. Then, press Sign.

A screenshot of a digital signing interface. At the top, it says "Sign as 'Juan Del Pueblo'" with a blue arrow pointing to the text. Below this is a dropdown menu for "Appearance" set to "Standard Text" and a "Create" button. The main area displays a large signature "Juan Del Pueblo" in black, with a red scribble over it. To the right of the signature, it says "Digitally signed by Juan Del Pueblo" and "Date: 2016.10.12 11:29:02 -04'00'". Below the signature area, there is a checkbox for "Lock document after signing" and a "View Certificate Details" link. At the bottom, there is a "Review" button, a "Back" button, and a blue "Sign" button. A blue arrow points from the "Sign" button to a "CLICK" icon with a mouse cursor.

Asegúrese que su certificado digital este seleccionado.

*Make sure your digital certificate is selected.*

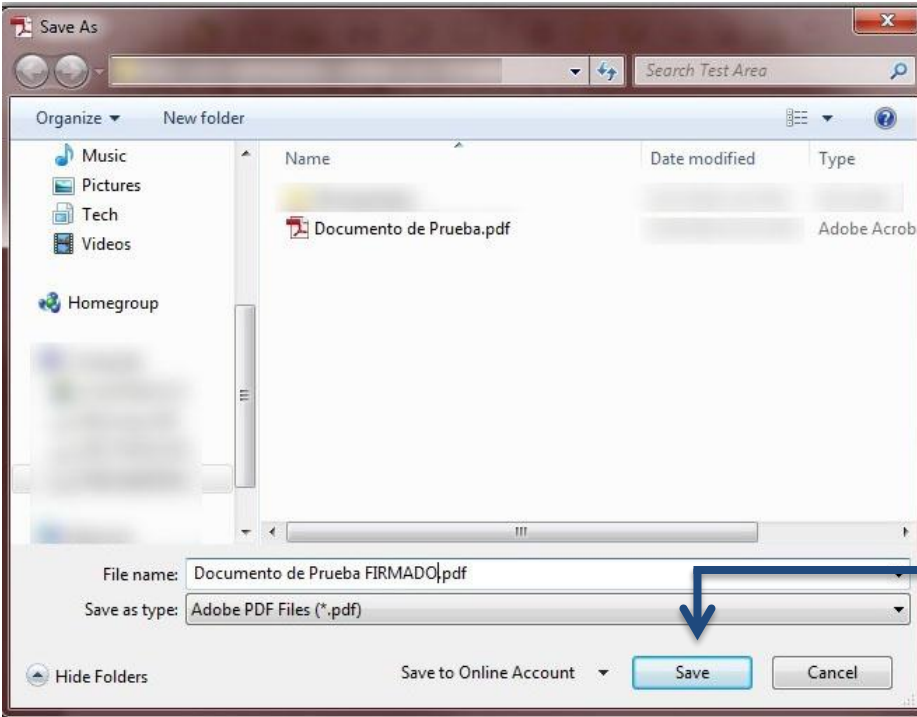


**Paso 8**

Guarde el documento con un nombre diferente, o sobrescriba el mismo.

**Step 8**

*Save the document with a different name, or overwrite the existing one.*



Guarde el documento con un nombre diferente, o sobrescriba el existente.

---

*Save the document with a different name, or overwrite the existing one.*

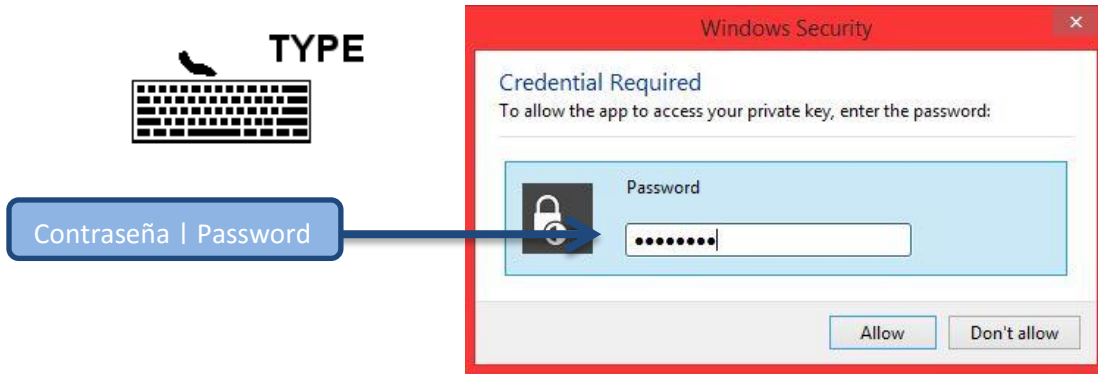


**Paso 9**

Escriba el password correspondiente a su certificado digital.  
Presione Allow.

**Step 9**

Type your password corresponding to your certificate. Press Allow.



**Contraseña**

La clave de acceso corresponde a la entrada por el colegiado durante el proceso de registro del **Certificado Digital**.

**Password**

The password entered by the collegiate during the **Digital Certificate's** registration process.