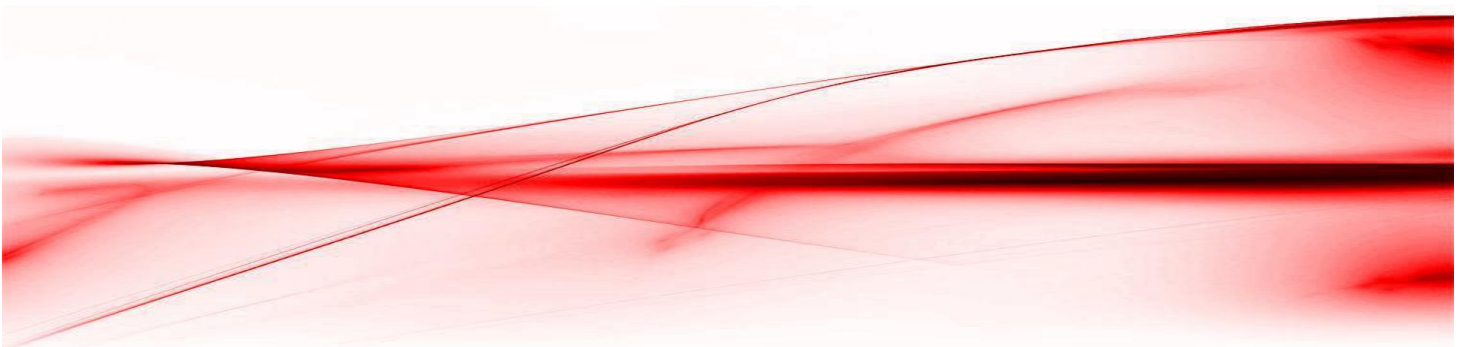


# **CERTIFICACION DIGITAL EN PDF SIGNER DESKTOP**

## **DIGITAL CERTIFICATION IN DESKTOP PDF SIGNER**



## Antes de comenzar

Asegúrese haber ejecutado primero el archivo llamado PfxConfigCreator dentro del folder de herramientas. Además, de que su firma digital **DEBE** estar al día.

## Before Starting

Make sure you have successfully executed the PfxConfigCreator file from the tools folder. Also, your digital signature **MUST** be up to date.

## Paso 1

Presione sobre **PdfSigner** para acceder a la herramienta.

## Step 1

Press on **PdfSigner** to access the tool.

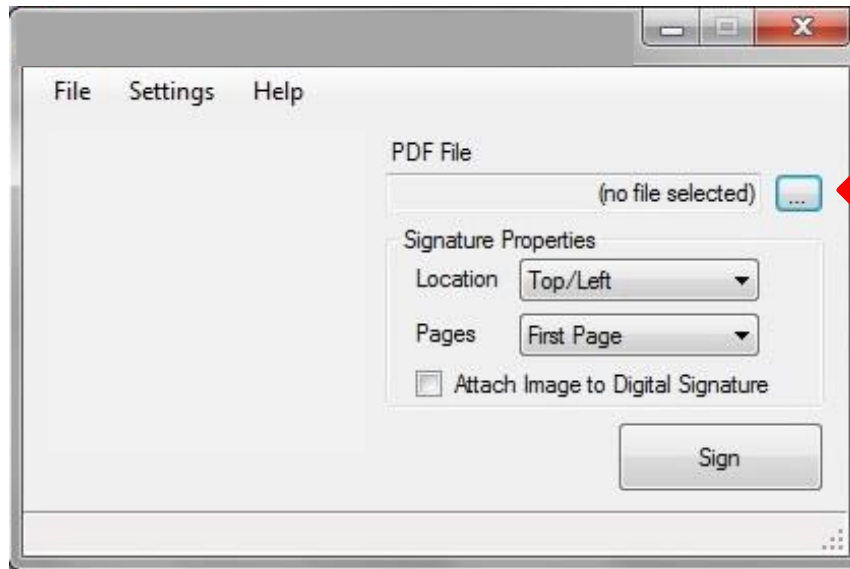


## Paso 2

## Step 2

Presione el **botón** a la **derecha** en la sección de **PDF File** para cargar el archivo .PDF a certificar.

Press on the **button** to the **right** of the tool to load a PDF file.

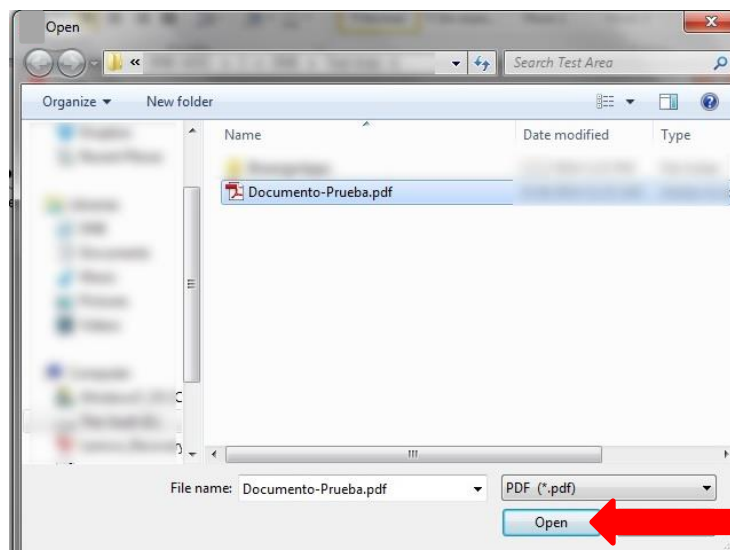


## Paso 3

## Step 3

Seleccione el documento en formato pdf que desea certificar. Luego, presione **Open**.

Select the document in pdf format to Sign. Then, press **Open**.

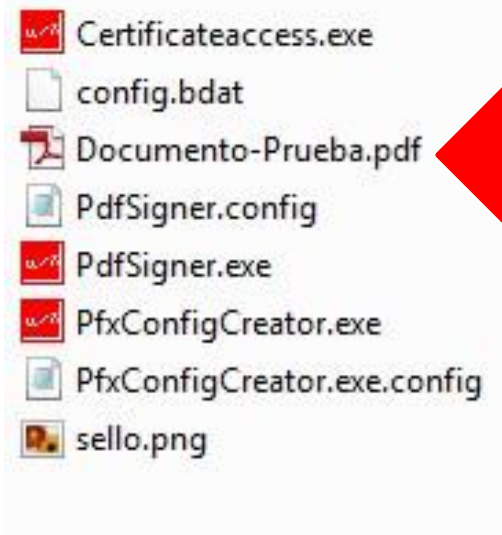


## PARA USUARIOS DE WINDOWS XP

Para certificar digitalmente en sistema operativo Windows XP, será necesario que coloque los archivos en PDF dentro del mismo folder donde están los archivos de configuración. A continuación una imagen de cómo debe colocar los documentos.

## WINDOWS XP USERS ONLY

To digitally certify in Windows XP operating system, you need to place the PDF files in the same folder where the configuration files are. Below is a picture of how to place documents.



## ADVERTENCIA

El sistema operativo **Windows XP** ya no tiene soporte por parte de Microsoft. Por tal motivo, al actualizar nuestras herramientas, estas perderán el soporte también, por lo cual, no podrá hacer uso de esta herramienta. Deberá actualizar a un sistema operativo posterior (Windows 7 en adelante).

Eso también aplica a usuarios de **Windows Vista**, ya que este sistema operativo perderá soporte por parte de Microsoft en **Abril del 2017**.

## WARNING

The Windows XP operating system is no longer supported by Microsoft. Therefore, when upgrading our tools, they will lose the support also, therefore, may not make use of this tool. You must upgrade to a later operating system (Windows 7 onwards).

That also applies to users of Windows Vista, since this operating system will lose support from Microsoft in April 2017.

Para usuarios de Windows 7 en adelante, no será necesario mover los documentos. **SOLO** usuarios de Windows XP y Vista.

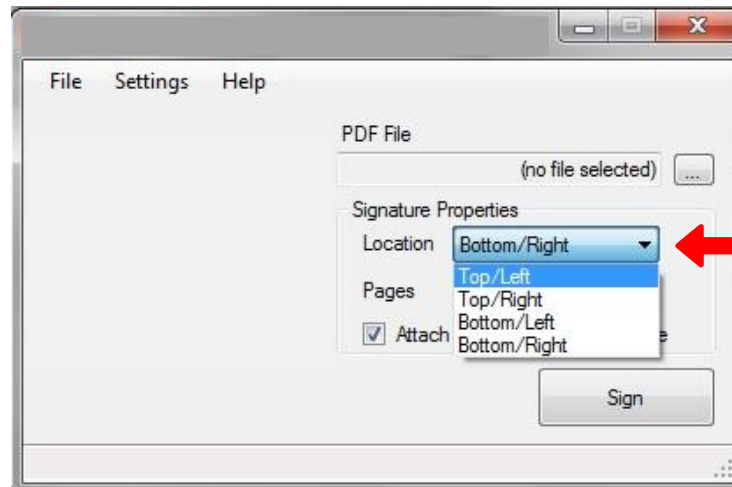
Windows 7 and up users, won't be necessary to move the files. Windows XP and Vista users **ONLY**.

## Paso 4

## Step 4

Seleccione en que parte del documento aparecerá el **sello** utilizando la opción de **Location**.

Select in which part of the document the **image seal** will appear using the **Location** options..

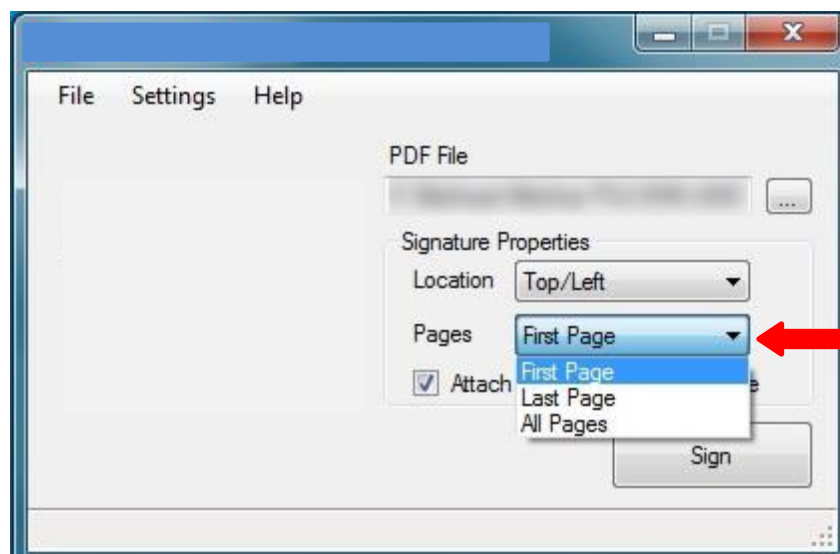


## Paso 5

## Step 5

Elija en que páginas del documento desea que aparezca su certificado digital utilizando la opción de **Pages**.

Select in which pages of the document the digital certificate will appear using the **Pages** option.



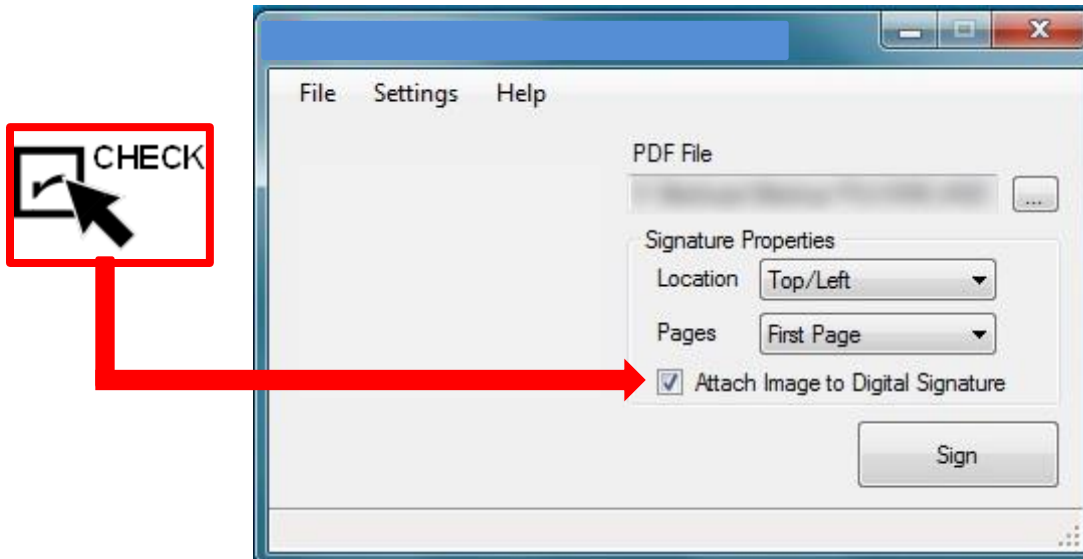
---

## Paso 6

Marque **Attach Image to Digital Signature** para que la herramienta inserte la imagen del sello.

## Step 6

Check **Attach Image to Digital Signature Tool** to insert the stamp image.



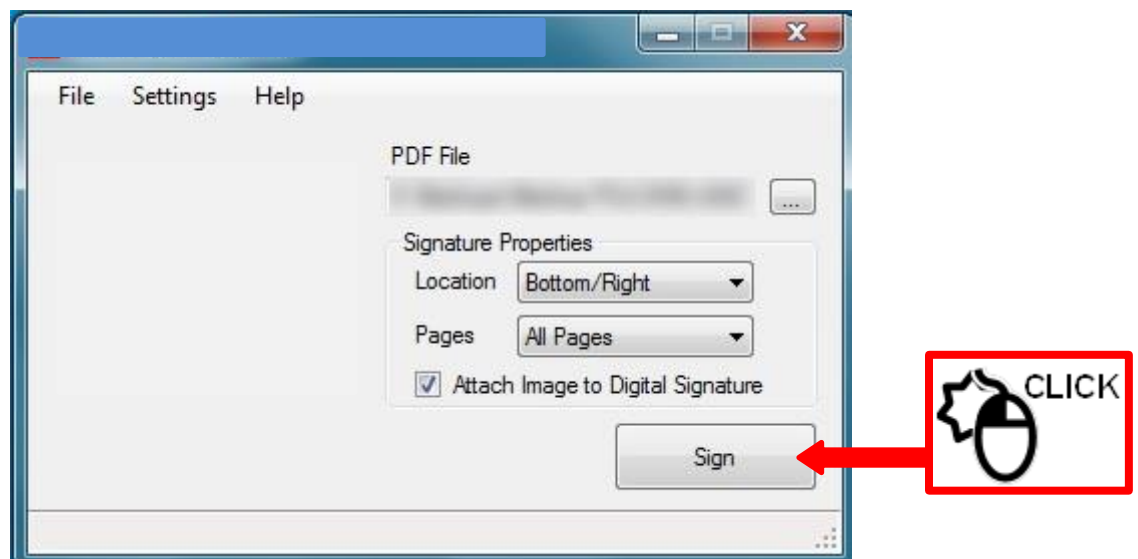
---

## Paso 7

Presione **Sign**.

## Step 7

Press **Sign**

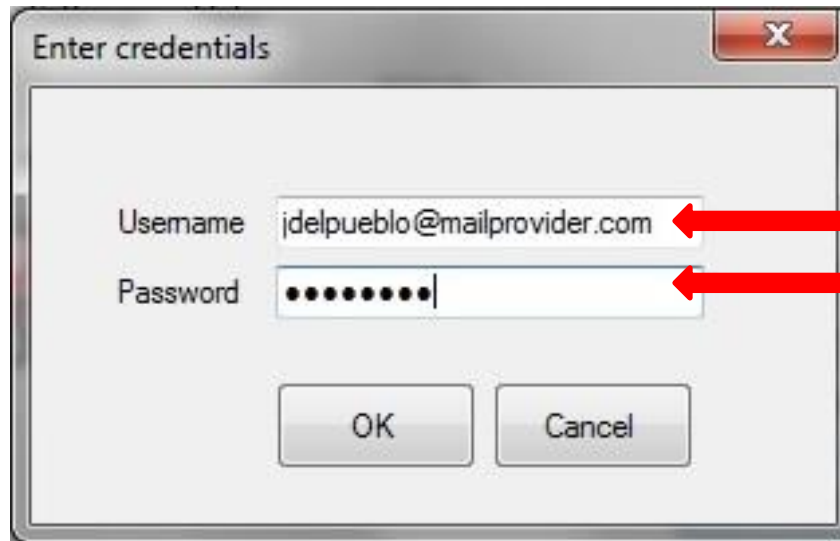


## Paso 8

## Step 8

Entre sus **credenciales** y luego presione **OK**.

Enter your **credentials** and then press **OK**.



<b>Nombre de Usuario</b>	<b>Username</b>
Corresponde al <b>correo electrónico</b> provisto por usted al momento de registro con nosotros. La misma debe ser colocada completa.	The <b>email</b> provided by the collegiate at the moment of registry. It must be typed completely.
<b>Contraseña</b>	<b>Password</b>
Colocado por el colegiado al momento de registro. Consiste de <b>mínimo</b> 6 caracteres alfanuméricos.	Entered by the collegiate at the moment of registry. Consist of <b>minimum</b> 6 alphanumeric characters.
<b>ADVERTENCIA</b>	<b>WARNING</b>
Estas contraseñas son las mismas que usted <b>asigno</b> al momento de registrarse con nosotros, y que utiliza para la instalación. De no recordarse de las mismas, deberá comunicarse con nosotros.	This credentials are <b>assigned by the user</b> at the moment of registry. This are the same for the installation. If you do not remember them, you have to contact us.

## Paso 9

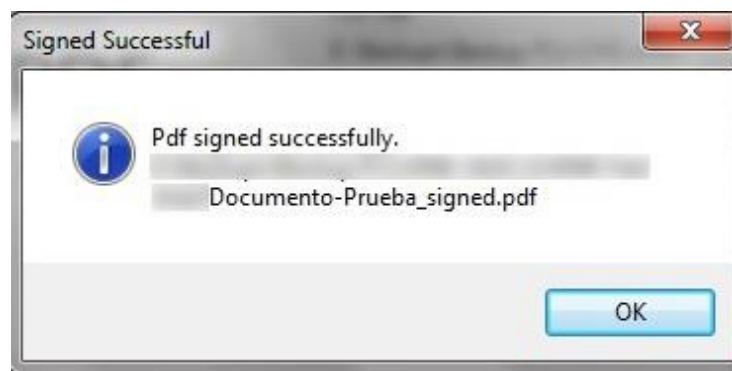
Si todo es correcto, el programa creará una versión nueva del documento firmado en la misma carpeta de donde proviene el documento original. Además, grabará el nuevo documento con el indicativo “\_signed” para diferenciarlo de documento original.

Presione **OK** para volver a la pantalla principal.

## Step 9

*If successful, the program will create a new version of the signed document in the same folder from which the original document. Also, record the new document with the callsign "\_signed" to differentiate it from the original document.*

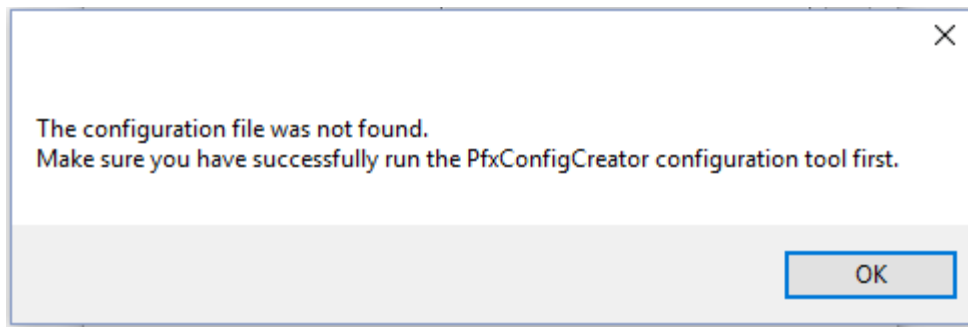
*Press **OK** to return to the main screen.*





SOLUCION DE PROBLEMAS	TROUBLESHOOTING
A continuación le mostramos una serie de pantallas indicando algún error, y como puede solucionar el mismo para continuar el uso de nuestra herramienta.	The following shows a series of screens indicating an error, and how you can fix it to continue using our tool.

<b>Configuración no encontrada</b>	<b>Configuration not found</b>
------------------------------------	--------------------------------



Este mensaje aparece cuando la configuración inicial de las herramientas no se ha ejecutado. Entiéndase, haber seguido los pasos detallados en el <b>Manual De Configuración de Herramientas y Certificado Digital</b> . Este manual lo puede encontrar en nuestra página de internet.	This message appears when the initial configuration of the tools are not executed. You must have followed the steps in the <b>Configuration and Digital Certificate Installation Manual</b> first. This manual can be found on our website.
Asegúrese que los archivos hayan sido <b>extraídos</b> después de descargarse. Estos se encuentran un <b>formato comprimido .ZIP</b> . El mismo sistema Windows le pedirá que realice este paso cuando intente ejecutar las herramientas. Sin embargo, si cuenta con programas como <b>WinZip</b> o <b>WinRAR</b> , esto tendrá que realizarlo <b>usted mismo</b> . Puede ir a nuestra página de internet para mayor referencia sobre como <b>descomprimir los archivos .ZIP</b> .	Make sure the files have been extracted after downloading. These are include in a <b>.ZIP compressed format</b> . The same Windows system will ask you to decompress the files when you try to run the tools. However, if you have programs like <b>WinZip</b> or <b>WinRAR</b> , this will have to be <b>done by the user</b> . You can go to our website for further reference on how to <b>unzip the .ZIP files</b> .
Si la imagen del sello no está configurada en la herramienta, también puede surgir este error. Para corroborar esto, vaya a <b>Settings &gt; Configuration</b> , y en la pantalla que aparece, abajo en la sección de <b>Preview</b> debe verse la imagen de sello. Si no está, entonces deberá configurarla. Para esto, puede utilizar el manual de <b>Configuración de Sello</b> que está en nuestra página web.	If the stamp image is not set in the tool, you can also encounter this error. To corroborate this, go to <b>Settings &gt; Configuration</b> and in the screen that appears, on <b>Preview</b> section should be the stamp image. If not, then you must configure it. For this, you can use the <b>Configure image to PDF Signer Tool manual</b> located is on our website.

## Imagen del Sello No Encontrada

## Signature Image Not Found

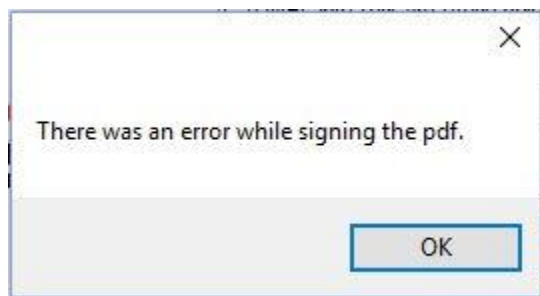


Si la imagen del sello no está configurada en la herramienta, también puede surgir este error. Para corroborar esto, vaya a **Settings > Configuration**, y en la pantalla que aparece, abajo en la sección de **Preview** debe verse la imagen de sello. Si no está, entonces deberá configurarla. Para esto, puede utilizar el manual de **Configuración de Sello** que está en nuestra página web.

If the stamp image is not set in the tool, you can also encounter this error. To corroborate this, go to **Settings > Configuration** and in the screen that appears, on **Preview** section should be the stamp image. If not, then you must configure it. For this, you can use the **Configure image to PDF Signer Tool manual** located is on our website.

## Error Mientras Firma

## Error While Signing



- **DOCUMENTO BLOQUEADO:**  
El documento está bloqueado (**LOCKED**) Si el documento está **protegido**, la herramienta no podrá trabajar con él por la misma restricción que posee el documento. Tiene que guardarlo sin restricción, o si fue enviado por otra persona, pedirle que

- **LOCKED DOCUMENT:**  
The document is **LOCKED**. If the document is protected, the tool will not work with the same restriction that has the document. You have to save without restriction, or if it was sent by someone else, asking him to save the document without restriction.

<p>guarde el documento sin la restricción.</p>	
<ul style="list-style-type: none"> <li>- <b>RESTRICCIÓN DE USUARIO:</b> Si en la computadora donde trabaja tiene un usuario con <b>pocos privilegios</b>, la herramienta no podrá realizar la función completa, ya que necesita los privilegios necesarios para la <b>creación de archivos</b>. Para solucionar esto, antes de ejecutar la herramienta, presione <b>una sola vez</b> con el botón <b>derecho</b> del mouse, y en el menú que aparece seleccione <b>“Run as administrator”</b> para que la herramienta se ejecute con los privilegios de Administrador.</li> </ul>	<ul style="list-style-type: none"> <li>- <b>USER RESTRICTION:</b> If the computer where you works has a <b>low-privileged</b> user, the tool <b>cannot</b> perform the complete function, because it needs the privileges for <b>creating files</b>. To fix this, <b>before</b> running the tool, <b>press once</b> with the <b>right</b> mouse button and in the menu that appears select <b>"Run as administrator"</b> for the tool to run with <b>Administrator privileges</b>.</li> </ul>

CONTACTENOS	CONTACT US
	<p>Telefono: 787-758-2250 ext. 244            Email: support@dtellcpr.com            Sede CIAPR - Salon Capitulo San Juan            2do. Piso            Lunes a Viernes            9:00am - 12:00pm y 1:00pm - 4:00pm  <a href="http://www.dtellcpr.com">www.dtellcpr.com</a></p>