



# Configurar sello en Herramienta PDF Signer

---

## Configure image to PDF Signer Tool

[support@dtellcpr.com](mailto:support@dtellcpr.com)

[www.dtellcpr.com](http://www.dtellcpr.com)

Desarrollado por: | Developed by: DTE, LLC  
Revisado: | Revised: 13 de Sept. 2016  
Versión: 03.2016

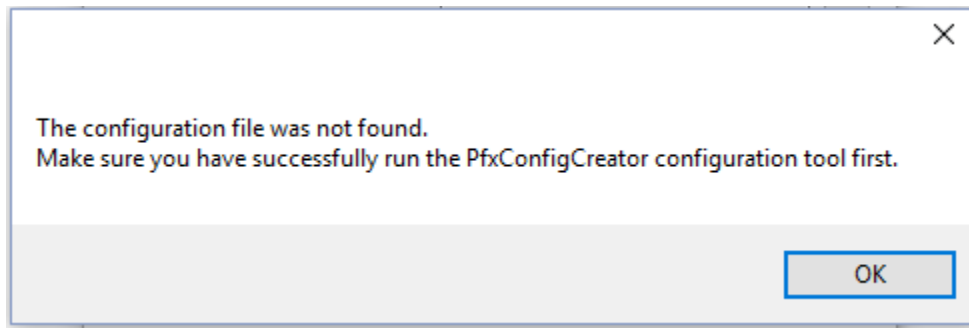
A continuación le brindamos las instrucciones para corregir el error que obtiene cuando la herramienta no encuentra la imagen.

Here we provide the instructions to correct the error you get when the tool cannot find the image.



Tambien se puede mostrar este mensaje cuando no aparece la imagen del sello.

This message can also appear when the signature image is not found.

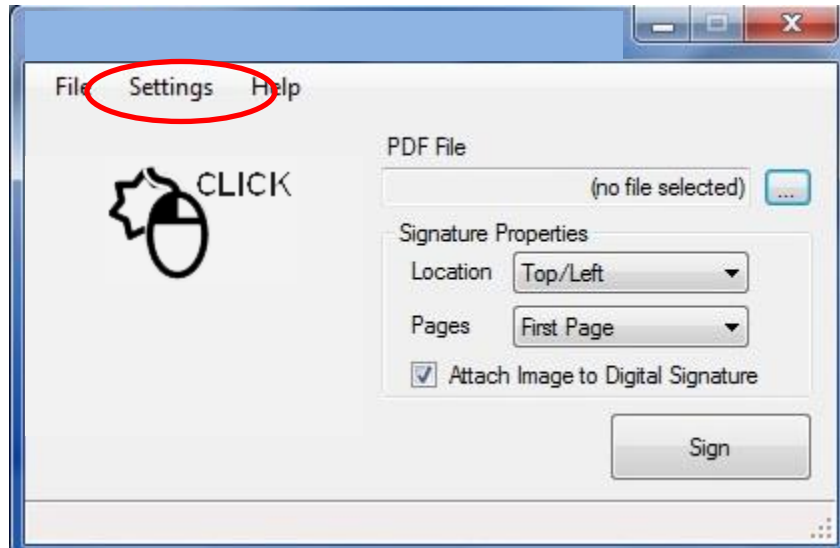


### Paso 1

En la herramienta, vaya a "Settings".

### Step 1

In the tool, go to "Settings".

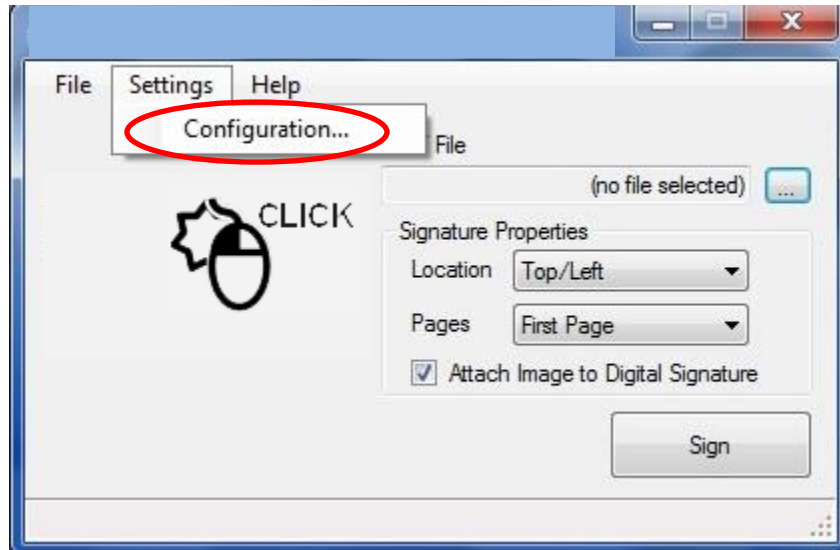


## Paso 2

Luego presione "Configuration".

## Step 2

Then press "Configuration".



### Paso 3

Vera que la imagen no aparece en la sección de **“Preview”**. Busque al lado de **“Signature Image”**, presione sobre el botón con los **tres puntos** para buscar el folder con la imagen.

### Step 3

There will be no image in the **Preview** Section. To fix this, press the button with the **three dots** to open the browser to locate the image.

Certificate password

Save certificate credentials

Username:

Password:

Signature Extras

Reason:

Location:

Signature Image: sello.png

Preview:

OK

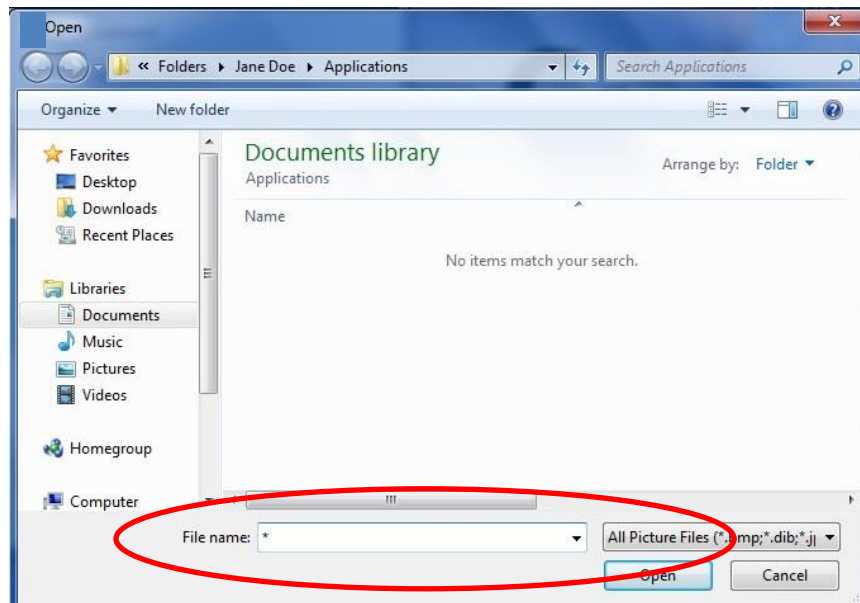


#### Paso 4

Vaya hasta el folder donde se encuentra la imagen, y coloque en donde dice "filename" el carácter de **asterisco (\*)**, y presione **enter** para mostrar todos los archivos que se encuentran en ese folder.

#### Step 4

Go to the folder where the image is stored, and type the **asterisk (\*)** character in the empty **File name** field, then press **Enter** to see all the files inside the folder.



**TYPE**

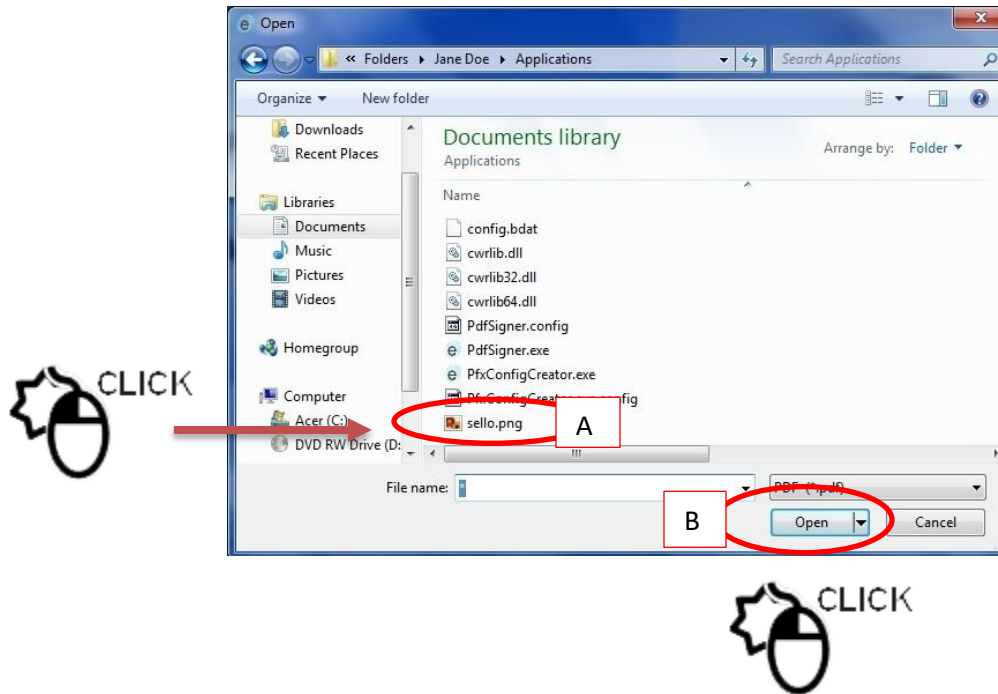


## Paso 5

Seleccione la **imagen(A)**, y presione **"Open"(B)** o **"Enter"** en su teclado.

## Step 5

Select the **image (A)**, then press **"Open" (B)** or **"Enter"**.



## Paso 6

Una vez hecho esto, debe aparecer el preview de la imagen, presione **OK** y luego proceda a certificar digitalmente un documento. Recuerde marcar la opción **“Attach Image to Digital Signature”**.

## Step 6

After this, the image should appear on the preview, press **OK** and continue to sign the documents. Remember to check the **“Attach Image to Digital Signature”** box before signing.

Certificate password

Save certificate credentials

Username:

Password:

Signature Extras

Reason:

Location:

Signature Image: sello.png

Preview:

JANE DOE  
LIC. 1234  
Exp. 01/01/2020  
PUERTO RICO

OK

